

OFFRE DE SERVICE

EXPO / MÉDIATION

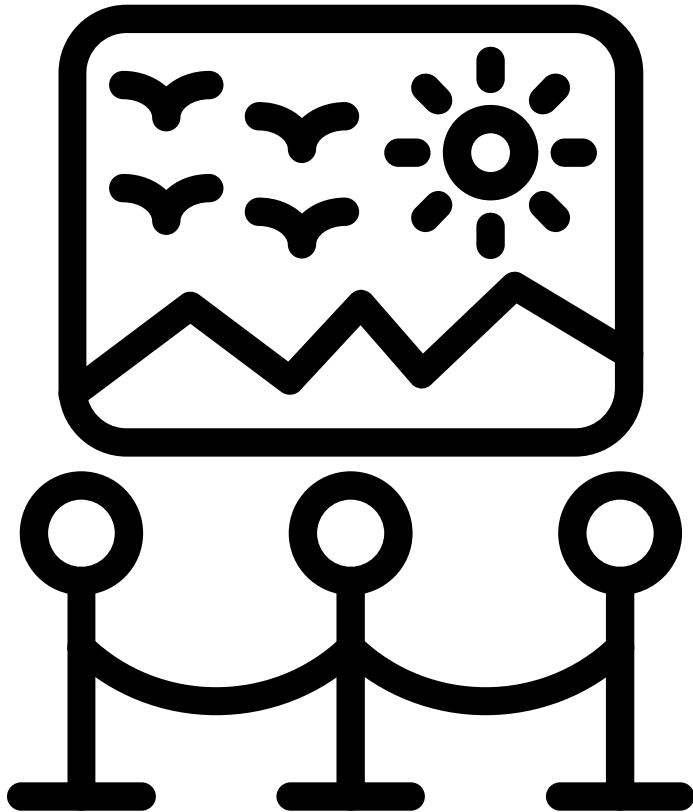
**LE CIEL ET LA TERRE,
CES SYMBOLES QUI
NOUS RASSEMBLENT**

**LONGUEUIL
2026-2027**

TABLE DES MATIÈRES

| | |
|---|----|
| INTRODUCTION | 01 |
| DÉMARCHE ET VISION | 02 |
| TECHNIQUES, MATIÈRES ET OEUVRES | 03 |
| PROJET ADAPTABLE AUX ESPACES ET AUX GROUPES | 09 |
| OPTION MÉDIATION | 12 |
| PUBLICS CIBLES | 14 |
| BUDGET | 15 |
| BIOGRAPHIE | 16 |
| CONCLUSION | 17 |
| COORDONNÉES | 18 |

INTRODUCTION



Ce projet d'exposition/médiation explore les liens humains à travers un langage symbolique qui traverse les époques. En mêlant symboles universels anciens et relectures contemporaines, il crée un pont entre héritage collectif et réalités actuelles.

Chaque œuvre devient un espace de dialogue où le sens se construit librement, dans la rencontre entre l'œuvre et l'expérience de chacun.

DÉMARCHE ET VISION

Diplômée en histoire et en médiation interculturelle, je m'appuie sur des symboles à la fois anciens et contemporains pour proposer un langage visuel commun et accessible. Inspirés de l'Ancien Testament autant que des enjeux actuels, ces symboles offrent un terrain de sens partagé qui favorise l'empathie et le rapprochement. Le sens n'est jamais imposé : il émerge dans le dialogue entre l'œuvre, l'individu et le groupe.

Dans cette même logique, chacune de mes sculptures est une invitation à la réflexion et à l'expression.

Mon style, naïf et jamais bien loin du merveilleux de l'enfance, explore une dimension poétique.

TECHNIQUES, MATIÈRES ET OEUVRES

L'utilisation de techniques comme le papier mâché et la mosaïque permet de marier la rudesse des matières recyclées à la délicatesse du verre. Le contraste est saisissant, et le résultat célèbre le potentiel de renouveau de la matière, tout en libérant la parole et l'échange.

Les techniques employées reposent sur l'assemblage, le collage, la taille et le meulage.

Les photos suivantes offrent des gros plans qui mettent en évidence la qualité des matériaux et la finesse des techniques employées dans chaque œuvre.

MATURITÉ



L'ABEILLE



DORMIANCE



LA ROSE



LES COLOMBES



PROJET ADAPTABLE AUX ESPACES ET AUX GROUPES

Conçu pour s'adapter aux différentes contraintes d'espace, ce projet s'articule autour d'un corpus de 22 symboles. Tous bien décrits dans un catalogue, également disponible en ligne. Il est ainsi possible à chaque espace de diffusion de sélectionner le nombre et la disposition des œuvres en fonction de ses besoins spécifiques, tout en préservant l'intégrité et le message de l'ensemble du projet.

Les deux pages suivantes affichent des maquettes permettant de visualiser cinq pièces murales accrochées à des murs d'exposition.



Premier croyant

- Origine commune
- Père spirituel
- Soumission à Dieu



Terre promise

- Espoir
- Récompense
- Aboutissement



Sol y luna

- Dualité
- Équilibre
- Cycle



Poisson

- Multiplication
- Abondance
- Interdépendance



Fruit défendu

- Transgression
- Connaissance
- Innocence perdue

OPTION MÉDIATION

Base théorique

Les symboles agissent comme des déclencheurs d'images intérieures. Inspirée des travaux sur les archétypes (C. G. Jung). Cette perspective propose que les premières impressions, émotions ou images qui surgissent devant un symbole, révèlent des traces inscrites dans notre expérience personnelle.

Le symbole devient alors un médiateur : il crée une distance juste entre soi et ce qui est ressenti, permettant aux participants de parler d'eux-mêmes à travers ce qu'ils voient, sans se sentir exposés. Cette approche favorise l'expression, l'écoute mutuelle et un dialogue authentique.

Les activités proposées encouragent ainsi l'expression, l'écoute et la création de sens partagé.

Modalités pratiques

- Activités offertes sur réservation
- Groupes accompagnés par un organisme communautaire ou un intervenant.
- Maximum : adaptable selon l'espace et les besoins
- Lieu : Idéalement, une salle adjacente à l'exposition, réservée pour les ateliers

DÉROULEMENT DE L'ACTIVITÉ

Dans une salle adjacente à l'exposition, les participants sont invités à s'asseoir autour d'une table.

Exercice d'observation et d'échange

- Observation silencieuse d'une œuvre pour laisser émerger images, émotions et souvenirs.
- Notations spontanées sans jugement ni recherche de performance.
- Partage en groupe pour découvrir la diversité des perceptions.
- Interprétation de l'artiste, qui partage sa lecture réfléchie et personnelle, expliquant les choix formels, les symboles et le cheminement créatif.

Atelier de création : Représenter son parcours identitaire

- Les participants sont ensuite invités à créer un symbole ou une image représentant leur propre parcours identitaire, inspirés par leur ressenti et les échanges.
- Un partage final, qui permet de reconnaître la singularité des trajectoires de chacun.

Visite de l'exposition avec livret (optionnel)

- Chaque groupe peut terminer l'activité par une visite autonome de l'exposition, guidée par un livret imprimé présentant les œuvres et l'interprétation de l'artiste.
- Cette visite permet de relier les exercices réalisés en atelier à l'expérience en salle.

PUBLICS CIBLES

Grand public

- Familles et visiteurs de tout âge, intéressés par l'art contemporain et les thématiques universelles.

Groupes scolaires

- Élèves du 3e cycle du primaire et du secondaire.
- Le projet peut servir de support pédagogique pour les cours de Culture et citoyenneté québécoise éthique, d'histoire ou d'arts plastiques.

Groupes communautaires

- Organismes d'intégration des nouveaux arrivants, écoles de francisation et groupes d'aînés.

Le projet offre un langage symbolique et non verbal qui facilite le dialogue et le rapprochement, peu importe le niveau de maîtrise du français ou l'âge des participants.

BUDGET

Le budget de mon projet est conçu selon un modèle qui prévoit les frais de location des œuvres, les coûts de logistique et de médiation, ainsi que mon cachet d'artiste. Les formules de collaboration sont modulables pour s'adapter aux choix et aux besoins spécifiques de chaque institution.

BIOGRAPHIE

Artiste et médiatrice

Artiste visuelle autodidacte, également médiatrice citoyenne accréditée; mon approche est enrichie par ma formation (baccalauréat en histoire, maîtrise en médiation Interculturelle) et mon expérience de vie, incluant six années au Mexique. Je cherche à fusionner l'art avec l'engagement social et interculturel et à intégrer l'art au dialogue citoyen.

✦ Faits Saillants Récents

- Conférencière SHA : Je partage mon expertise auprès d'étudiants au doctorat en Sciences Humaines Appliquées de l'Université de Montréal.
- Reconnaissance : Je suis membre du RAAV et du groupe Agrégat, soulignant mon engagement professionnel.
- Projet Majeur : J'ai un engagement formel avec la Ville de Longueuil pour un projet artistique d'envergure en 2027.
- Animation : Je conçois des formations et anime des ateliers pour des familles et adolescents, toujours dans un style ludique et chaleureux.

Cette démarche artistique s'inscrit dans ma quête pour devenir une artiste professionnelle reconnue par les instances publiques au Québec.

CONCLUSION

L'Expo/Médiation** est bien plus qu'une présentation d'œuvres : c'est une invitation concrète à l'échange et une opportunité de créer un lien durable avec des publics diversifiés. Je suis convaincue que le succès de cette exposition, en plus de s'inscrire parfaitement dans la mission de votre institution, sera une étape essentielle dans ma quête de reconnaissance artistique.

Je suis à votre entière disposition pour échanger sur la manière dont nous pourrions faire vivre cette exposition au sein de votre institution et ainsi favoriser le dialogue et l'empathie dans votre communauté.

**CONÇU ET
PRÉPARÉ PAR :**

**ISABELLE ROY, MÉDIATRICE
ET ARTISTE**

101isabelleroy@gmail.com

438 497-1065

papiermachemosaique.com

papiermachemosaique

DEPUIS SON ATELIER...

